

Климатические риски в бизнес-модели финансовой  
организации

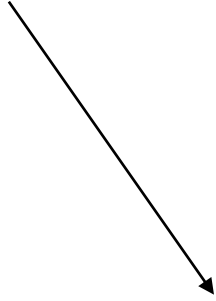
**ЧТО ПРОДАЕТ БАНК?**



Часть риска Банк берет на себя за процент, который покрывает расходы на управление и ожидаемые потери

Точность оценки = маржинальность бизнеса

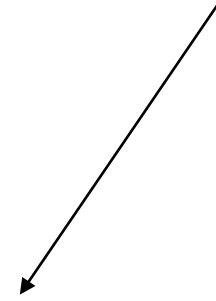
Ожидаемые  
потери



С какой  
вероятностью  
потеряем?



Сколько всего под  
риском?



$$**EL = PD * LGD**$$

Ожидаемые  
потери

С какой  
вероятностью  
потеряем?

Сколько всего под  
риском?

$$EL = PD * LGD$$

Принимаем  
риск


Управляем  
риском

Передаем  
риск

# КЛИМАТИЧЕСКИЕ РИСКИ



= ??? ₪ *EL*



КАЖДЫЙ УСТОЙЧИВЫЙ КРЕДИТ ИЛИ ОБЛИГАЦИЯ В МИРЕ  
ОСНОВАНЫ НА ОЖИДАНИИ ИЛИ ОБЕЩАНИИ РЕЗУЛЬТАТА

**«К 2030 году 75% активов Blackrock  
должны стать углеродно-  
нейтральными».**

отчет BlackRock в 2030 году

# Сбер - это бизнес, основанный на данных, мы не можем работать с ожиданиями



- ❑ 108,5 млн активных клиентов
- ❑ 81,9 млн активных пользователей мобильных приложений
- ❑ 3,2 млн активных корпоративных клиентов
- ❑ Более 2000 ИИ моделей



# КЛИМАТИЧЕСКИЕ РИСКИ

Долгосрочные системные климатические риски

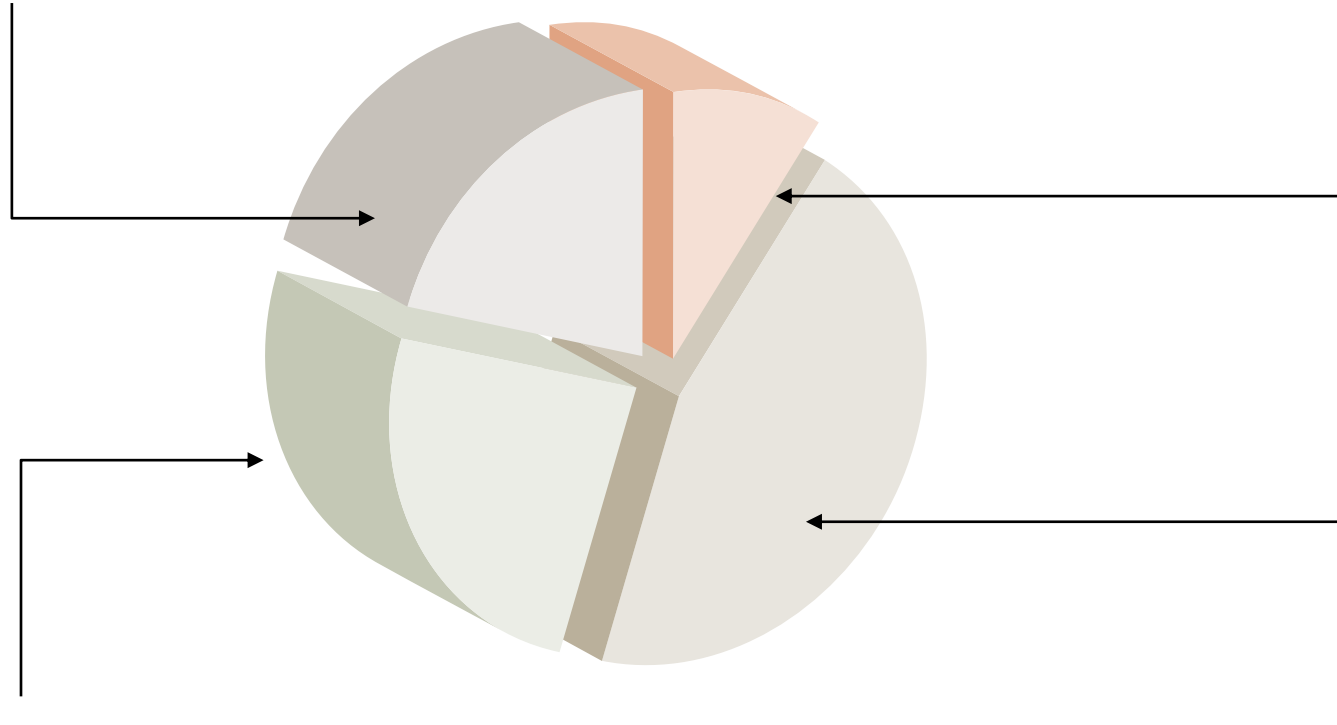
**Драйвер:** Выбросы парниковых газов

**Горизонт:** 15-20 лет

Утрата биоразнообразия

**Драйвер:** деградация экосистемных услуг

**Горизонт:** 20-40 лет



Переходные риски

**Драйвер:** новые модели регулирования и потребления

**Горизонт:** 5-10 лет

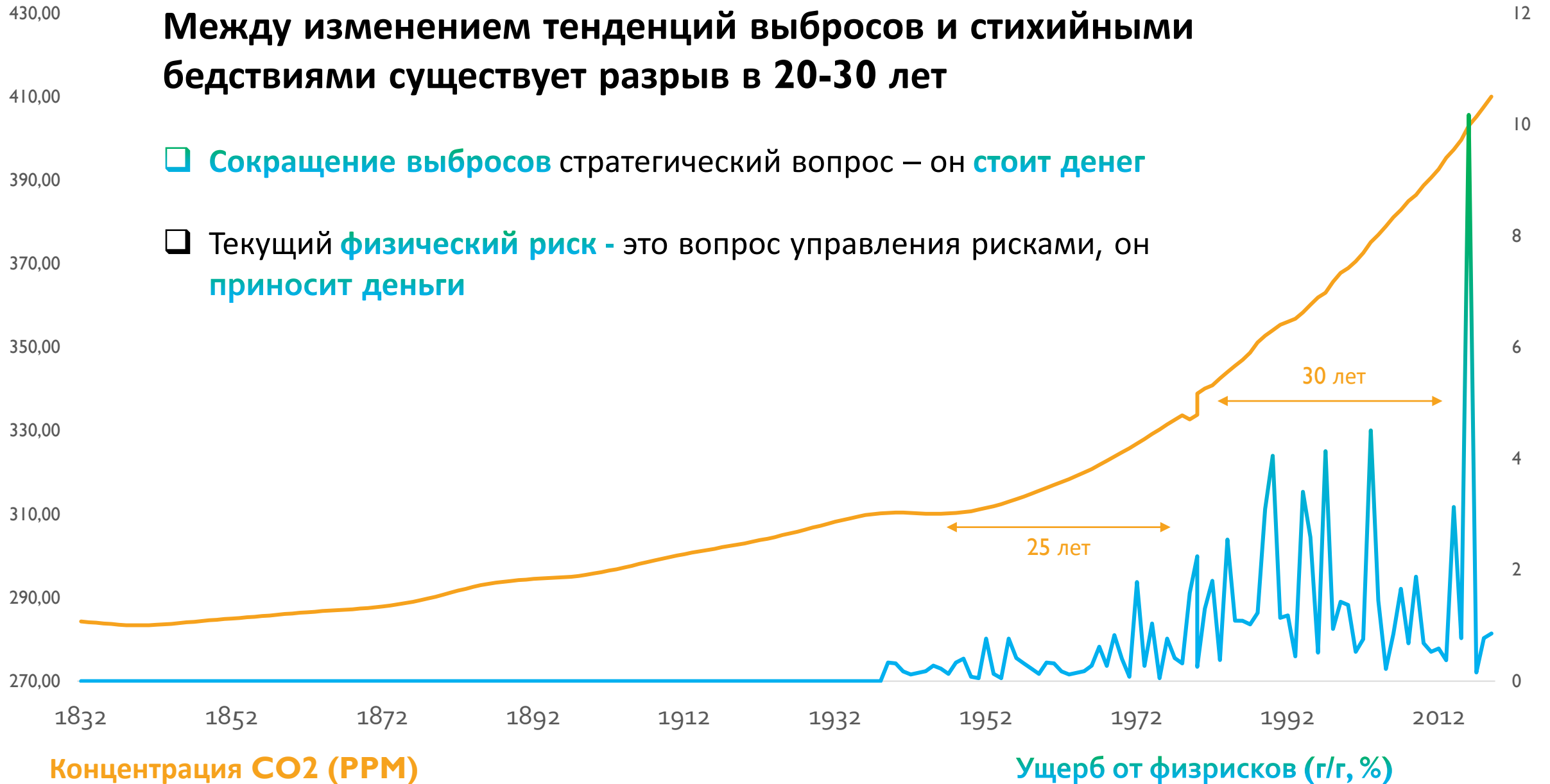
Физические риски

**Драйвер:** выбросы в 1980-2000-е гг.

**Горизонт:** сейчас

# Между изменением тенденций выбросов и стихийными бедствиями существует разрыв в 20-30 лет

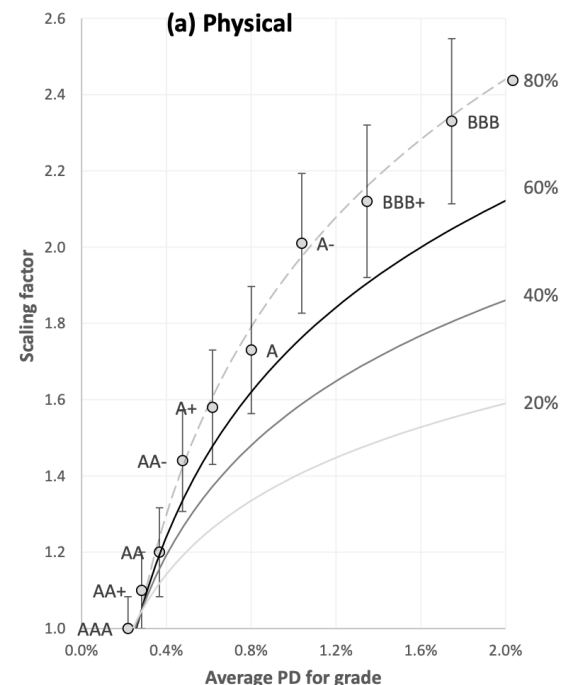
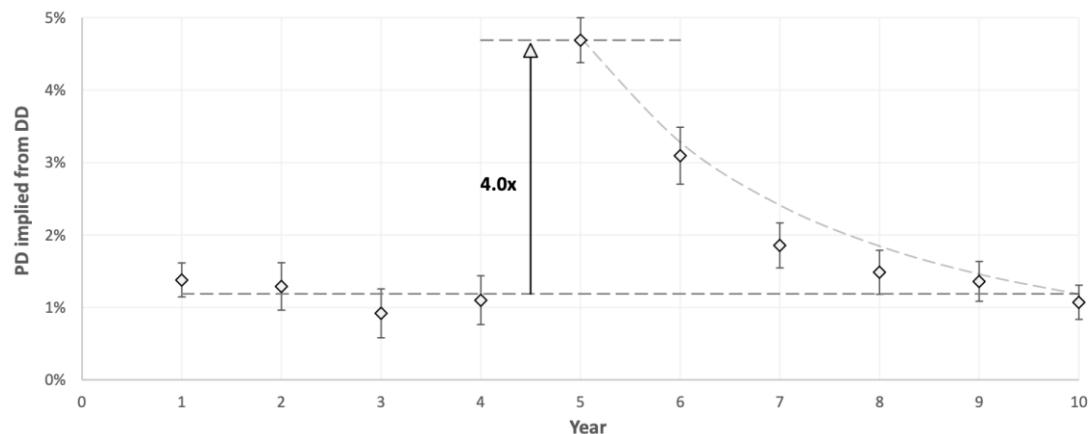
- Сокращение выбросов стратегический вопрос – он **стоит денег**
- Текущий **физический риск** - это вопрос управления рисками, он **приносит деньги**



# Климатические потрясения могут сильно повлиять на кредитное качество компании (даже устойчивой компании)

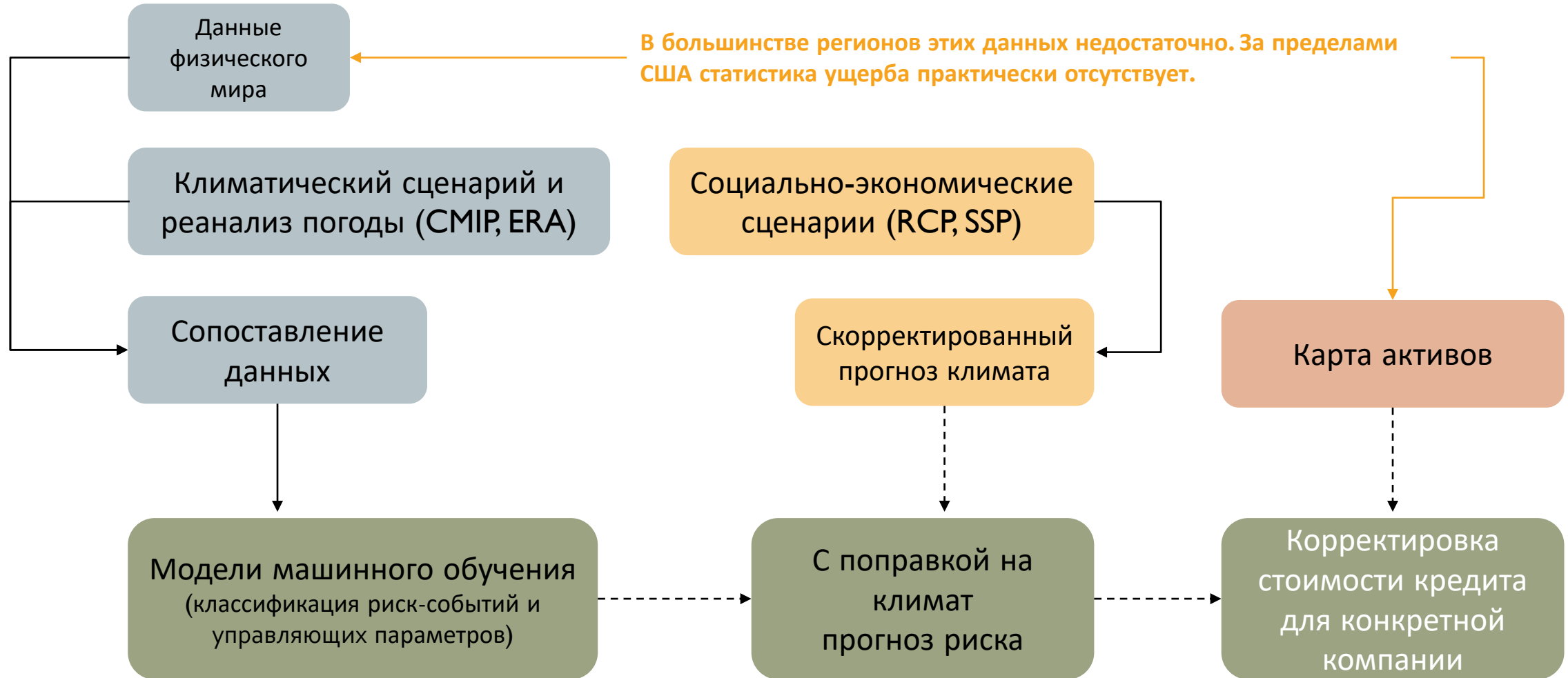
## Последствия будут иметь длинный период восстановления

прогноз PD для компании класса A,  
60% активов пострадали от  
климатического шока

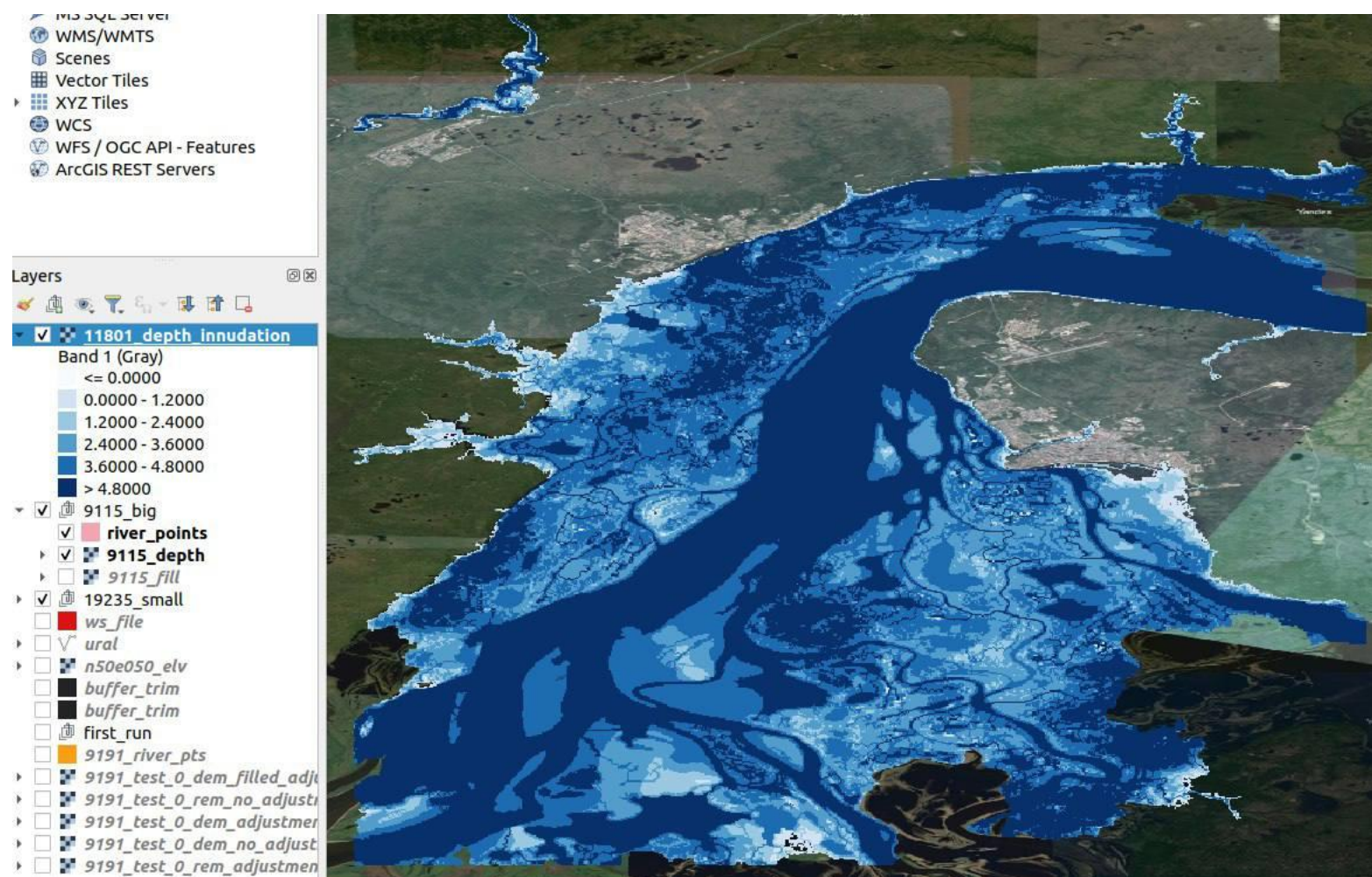


% активов,  
пострадавших  
от  
климатического  
шока

# МОДЕЛИ ОЦЕНКИ КЛИМАТИЧЕСКИХ РИСКОВ

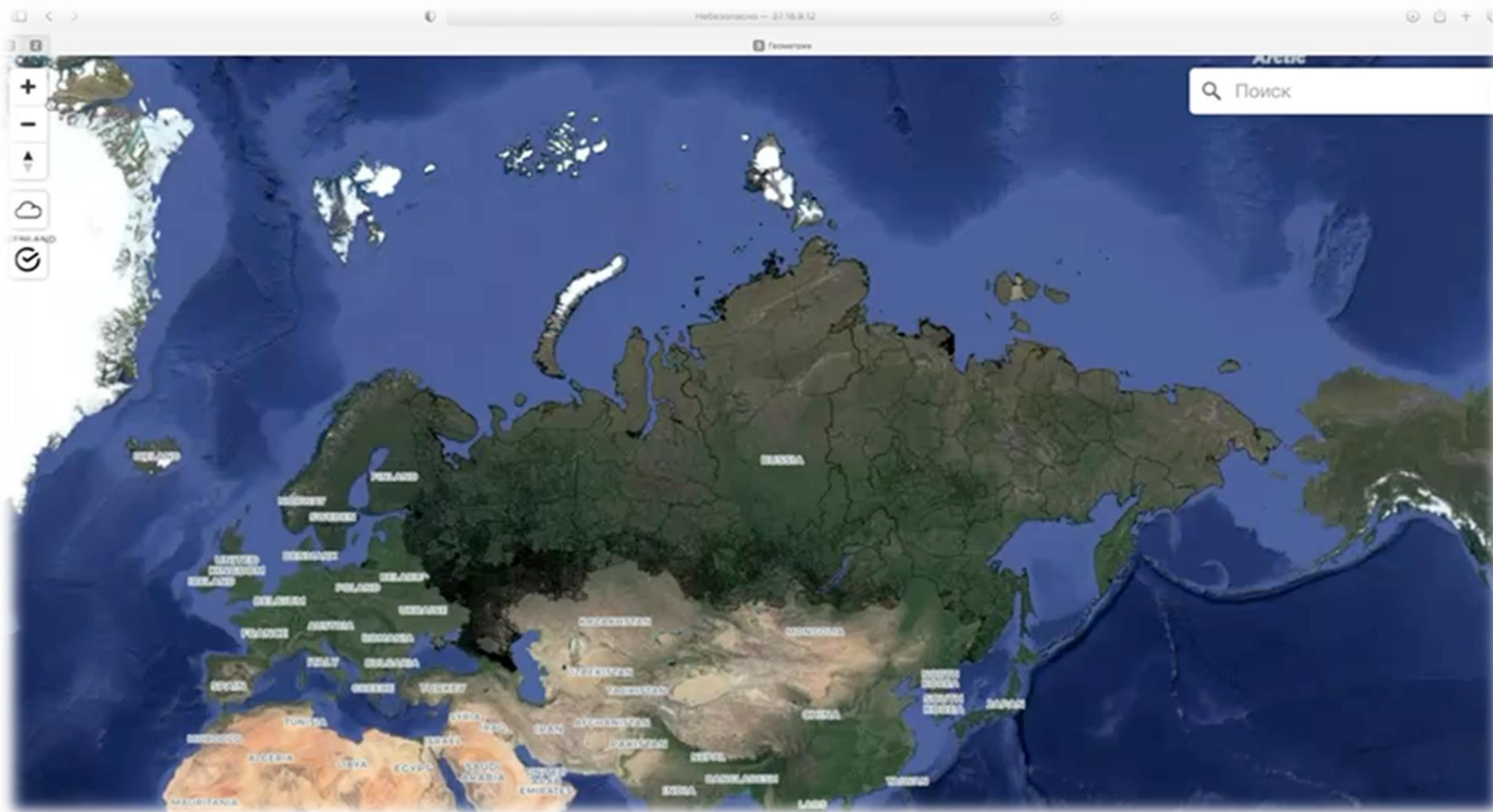


# Если у вас достаточно данных, вы можете работать с климатическими рисками напрямую благодаря ИИ





**Если у вас достаточно данных, вы можете работать с климатическими рисками напрямую благодаря ИИ**



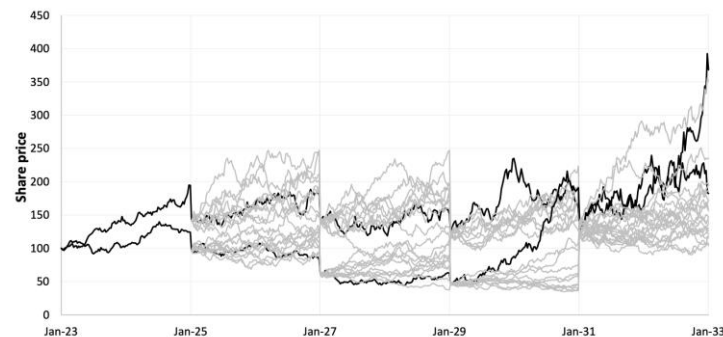
# Климатический риск проявляется через традиционные риски и должен оцениваться как часть этих рисков

## Банковское дело и регулирование

Interest Coverage greater than	≤ to	Rating is	Spread is
—100000	0.499999	D2/D	14.34%
0.5	0.799999	C2/C	10.76%
0.8	1.249999	Ca2/CC	8.80%
1.25	1.499999	Caa/CCC	7.78%
1.5	1.999999	B3/B-	4.62%
2	2.499999	B2/B	3.78%
2.5	2.999999	B1/B+	3.15%
3	3.499999	Ba2/BB	2.15%
3.5	3.999999	Ba1/BB+	1.93%
4	4.499999	Baa2/BBB	1.59%
4.5	5.999999	A3/A-	1.29%
6	7.499999	A 2/A	1.14%
7.5	9.499999	A1/A+	1.03%
9.5	12.499999	Aa2/AA	0.82%
12.5	100000	Aaa/AAA	0.67%

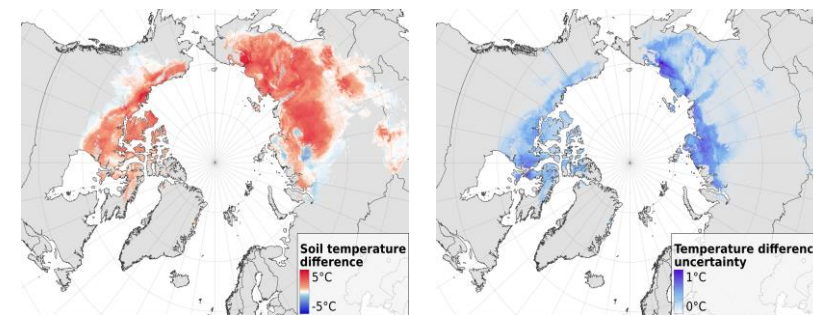
- Сизменить корректировку риска
- Управление неопределенностью проектного финансирования
- Цены на климатические риски
- Управление резервами
- Капиталуправление приращением

## Инвестиции



- Состав портфеля (активы с низким риском)
- Выгодные зеленые инвестиции
- Удельное накопление капитала
- Экономически сбалансированное освобождение от налогов
- Новые рынки капитала

## Промышленность и сельское хозяйство



- Снижение операционных затрат на инфраструктуру
- Прибыльные адаптационные проекты. Более высокая ставка финансирования благодаря более низкому профилю риска.
- Отраслевой бизнес-прогноз (агротехнологии, транспорт)